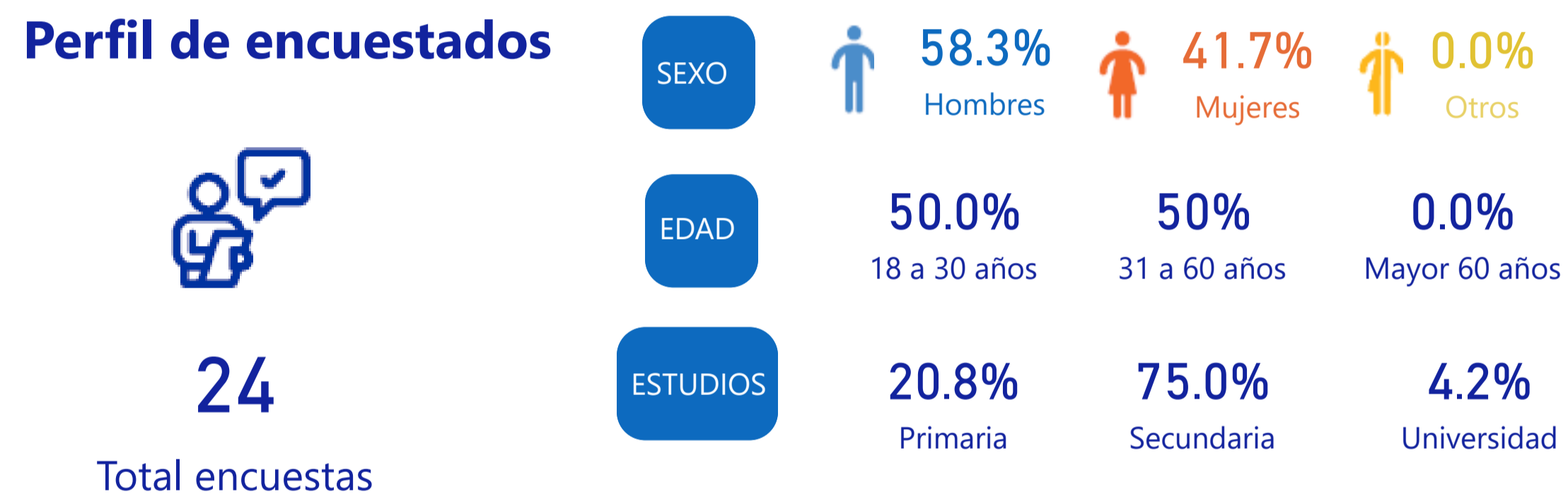


## Metodología

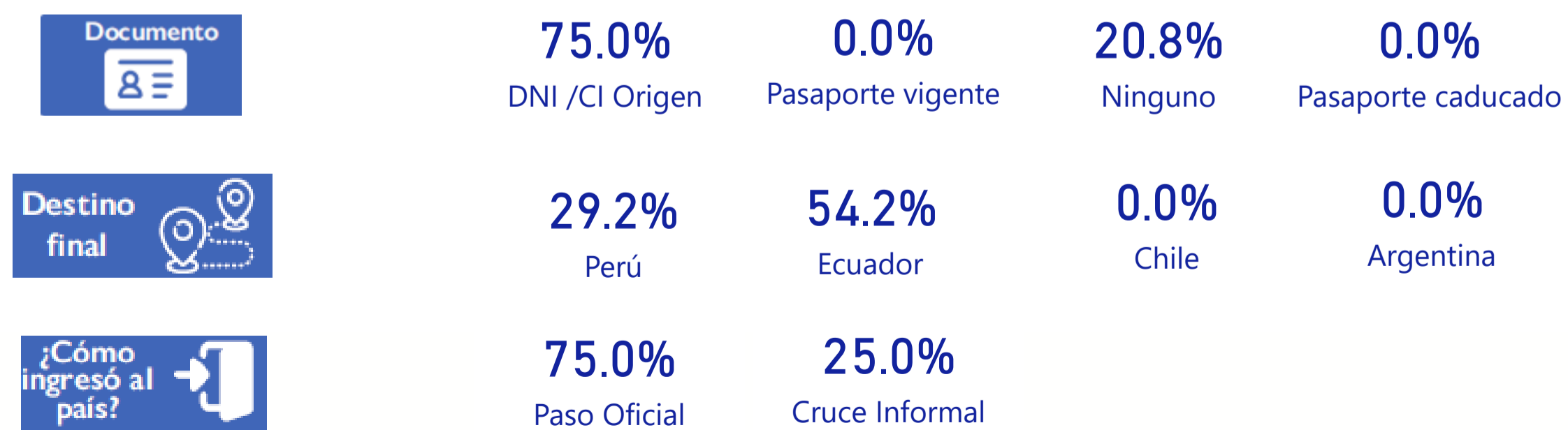
Con el objetivo de monitorear el flujo de población venezolana que se encuentra en Ecuador, se lleva a cabo la DTM Andina en 2 puntos de abastecimiento en Frontera Norte (Julio Andrade y Rumichaca)

La recolección de datos se realiza en ruta de manera constante por 1 enumerador de lunes a viernes.

## Perfil de encuestados



## Detalles del viaje



## Protección



Mujeres embarazadas  
0.0%



Personas de la tercera edad  
0.0%

- ¿Ha trabajado o realizado actividades en contra de su voluntad? 8.3%
- ¿Durante su viaje, ha sido retenido en contra de su voluntad? 4.2%
- ¿Durante su viaje, ha experimentado alguna forma de violencia? 12.5%
- ¿Durante su viaje, ha experimentado algún tipo de discriminación? 41.7%

## Salud



- Porcentaje población que sufre alguna condición médica crónica. 29.2%
- Porcentaje población con alguna dificultad permanente 58.3%

## Principales Necesidades

Generación de Ingresos	Alimentación	Asistencia Legal	Asistencia en Arriendo	Apoyo en emprendimientos	
7.2	9.2	6.4	6.8	7.1	
Albergue Seguro	Artículos NO Alimentarios	Asistencia Médica	Educación / Capacitación	Seguridad	Información VBG
8.2	8.7	5.1	6.8	5.0	5.6



## Metodología

Con el objetivo de monitorear el flujo de población venezolana que se encuentra en Ecuador, se lleva a cabo la DTM Andina en 2 puntos de abastecimiento en Frontera Norte (Lago Agrio)

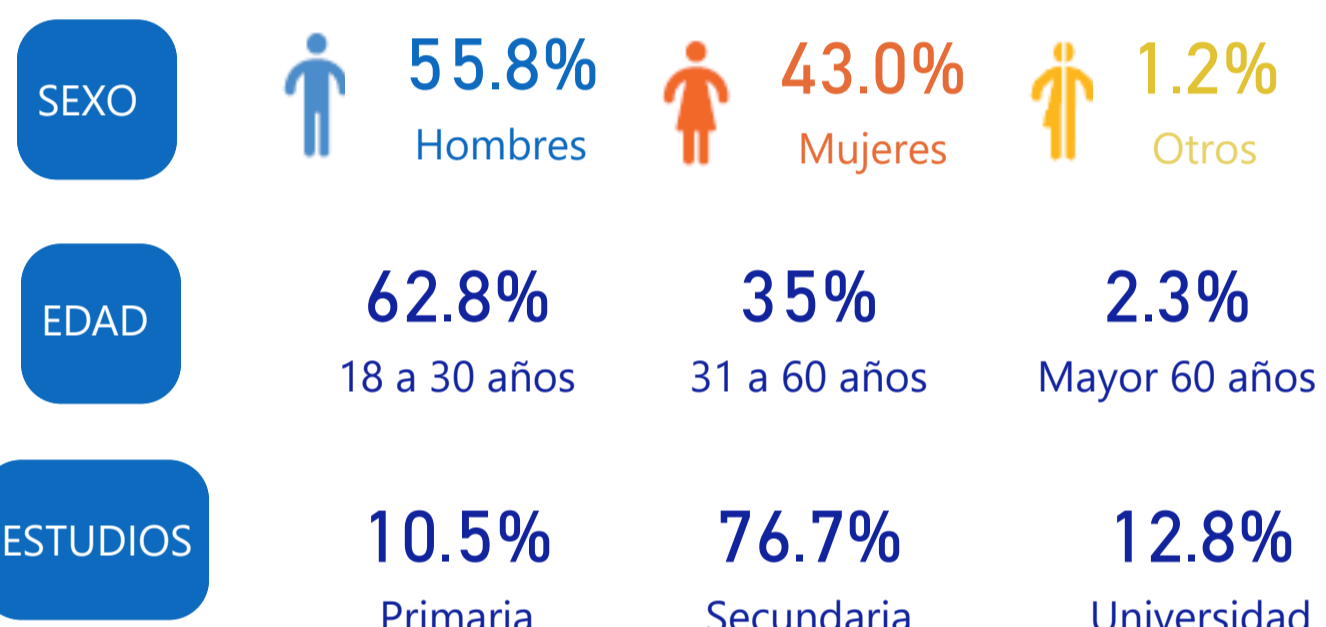
La recolección de datos se realiza en ruta de manera constante por 1 enumerador de lunes a viernes.

## Perfil de encuestados

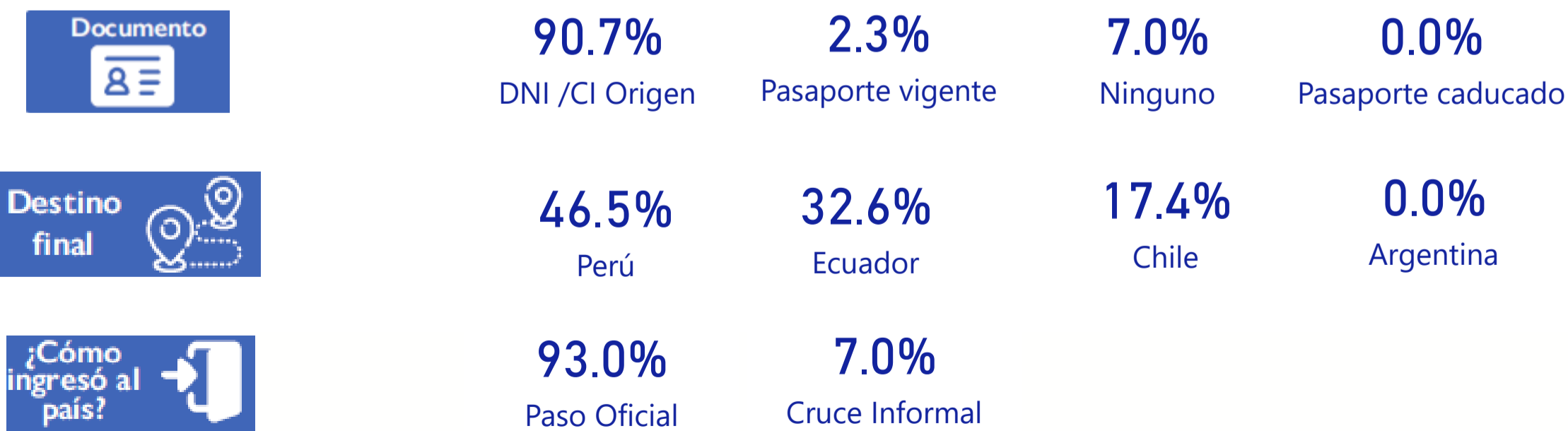


86

Total encuestas



## Detalles del viaje



## Protección



Mujeres embarazadas

4.7%



Personas de la tercera edad

2.3%

- ¿Ha trabajado o realizado actividades en contra de su voluntad? 12.8%
- ¿Durante su viaje, ha sido retenido en contra de su voluntad? 1.2%
- ¿Durante su viaje, ha experimentado alguna forma de violencia? 12.8%
- ¿Durante su viaje, ha experimentado algún tipo de discriminación? 31.4%

## Salud



Porcentaje población que sufre alguna condición médica crónica. 1.2%

Porcentaje población con alguna dificultad permanente 82.6%

## Principales Necesidades



## Metodología

Con el objetivo de monitorear el flujo de población venezolana que se encuentra en Ecuador, se lleva a cabo la DTM Andina en 2 puntos de abastecimiento en Frontera Sur (Arenillas y Huaquillas)

La recolección de datos se realiza en ruta de manera constante por 1 enumerador de lunes a viernes.

## Perfil de encuestados



1

Total encuestas



## Detalles del viaje



## Protección



Mujeres embarazadas

0.0%



Personas de la tercera edad

0.0%

¿Ha trabajado o realizado actividades en contra de su voluntad?	0.0%
¿Durante su viaje, ha sido retenido en contra de su voluntad?	0.0%
¿Durante su viaje, ha experimentado alguna forma de violencia?	100.0%
¿Durante su viaje, ha experimentado algún tipo de discriminación?	100.0%

## Salud



Porcentaje población que sufre alguna condición médica crónica. 0.0%

Porcentaje población con alguna dificultad permanente 0.0%

## Principales Necesidades

Generación de Ingresos	Alimentación	Asistencia Legal	Asistencia en Arriendo	Apoyo en emprendimientos	
10.0	10.0	7.0	10.0	10.0	
Albergue Seguro	Artículos NO Alimentarios	Asistencia Médica	Educación / Capacitación	Seguridad	Información VBG
10.0	10.0	5.0	10.0	10.0	6.0

