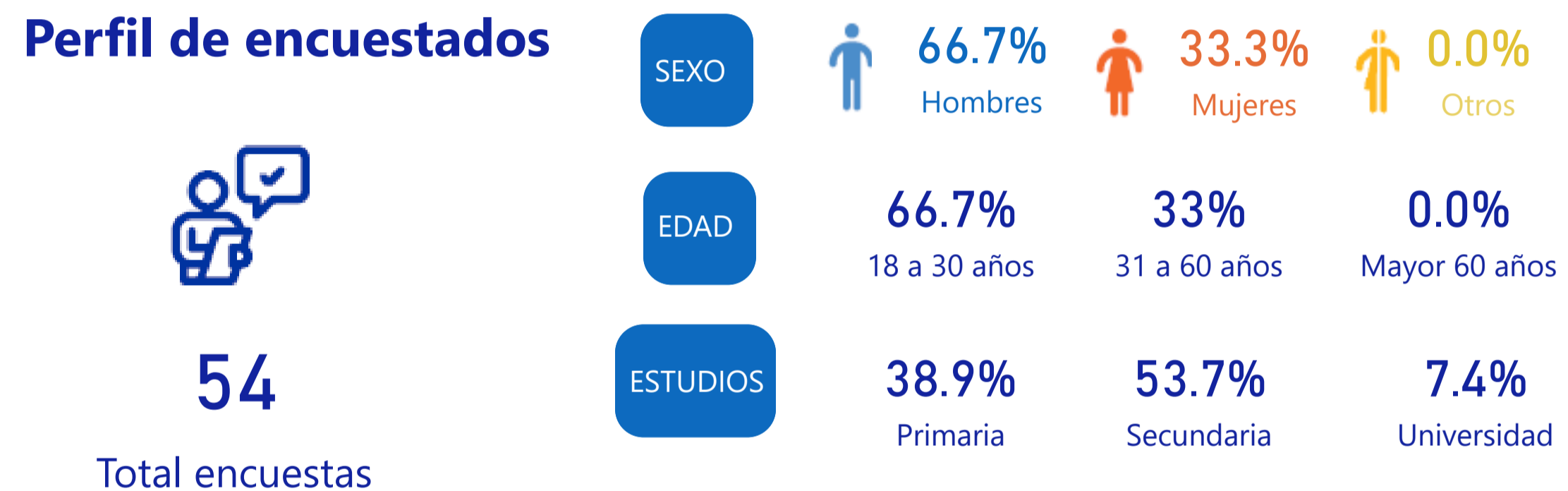


Metodología

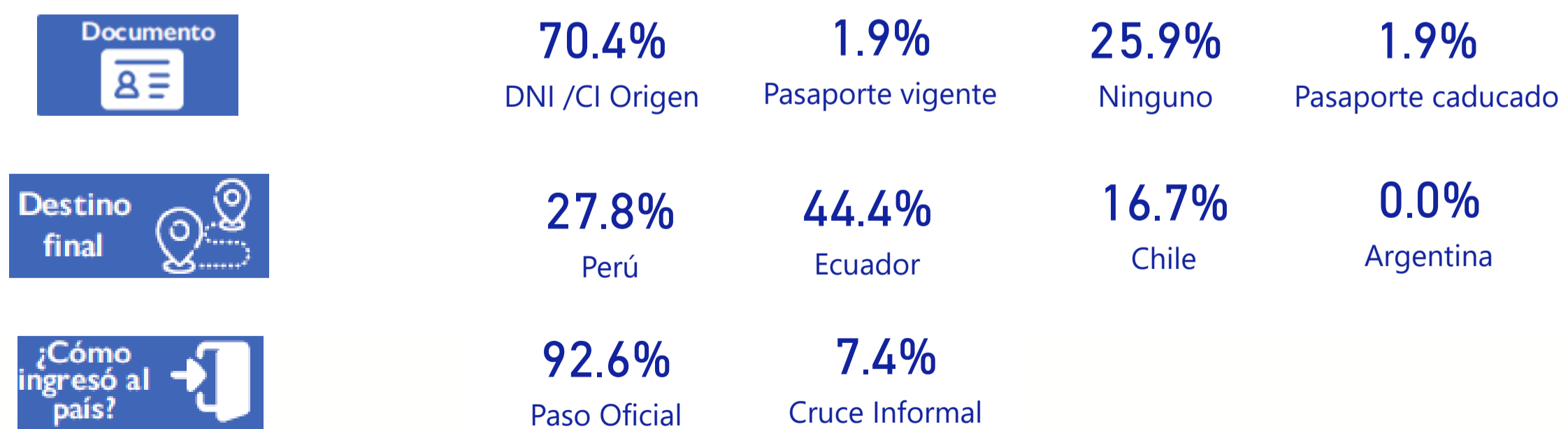
Con el objetivo de monitorear el flujo de población venezolana que se encuentra en Ecuador, se lleva a cabo la DTM Andina en 2 puntos de abastecimiento en Frontera Norte (Julio Andrade y Rumichaca)

La recolección de datos se realiza en ruta de manera constante por 1 enumerador de lunes a viernes.

Perfil de encuestados



Detalles del viaje

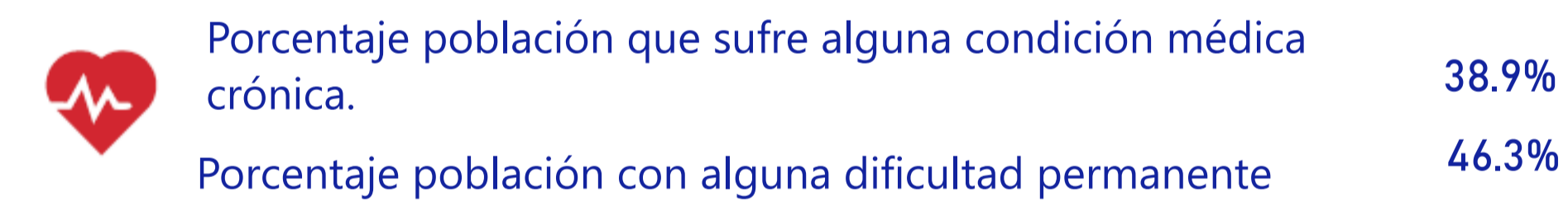


Protección



- ¿Ha trabajado o realizado actividades en contra de su voluntad? 9.4%
- ¿Durante su viaje, ha sido retenido en contra de su voluntad? 16.7%
- ¿Durante su viaje, ha experimentado alguna forma de violencia? 28.3%
- ¿Durante su viaje, ha experimentado algún tipo de discriminación? 55.6%

Salud



Principales Necesidades



Metodología

Con el objetivo de monitorear el flujo de población venezolana que se encuentra en Ecuador, se lleva a cabo la DTM Andina en 2 puntos de abastecimiento en Frontera Norte (Lago Agrio)

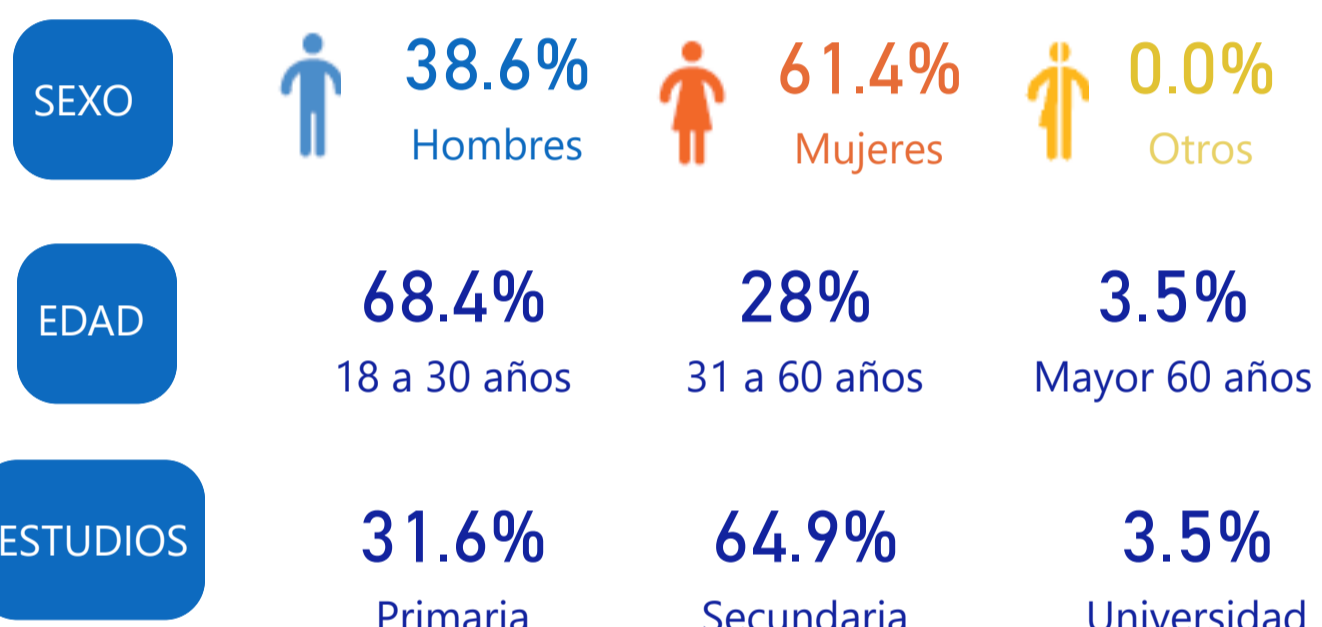
La recolección de datos se realiza en ruta de manera constante por 1 enumerador de lunes a viernes.

Perfil de encuestados

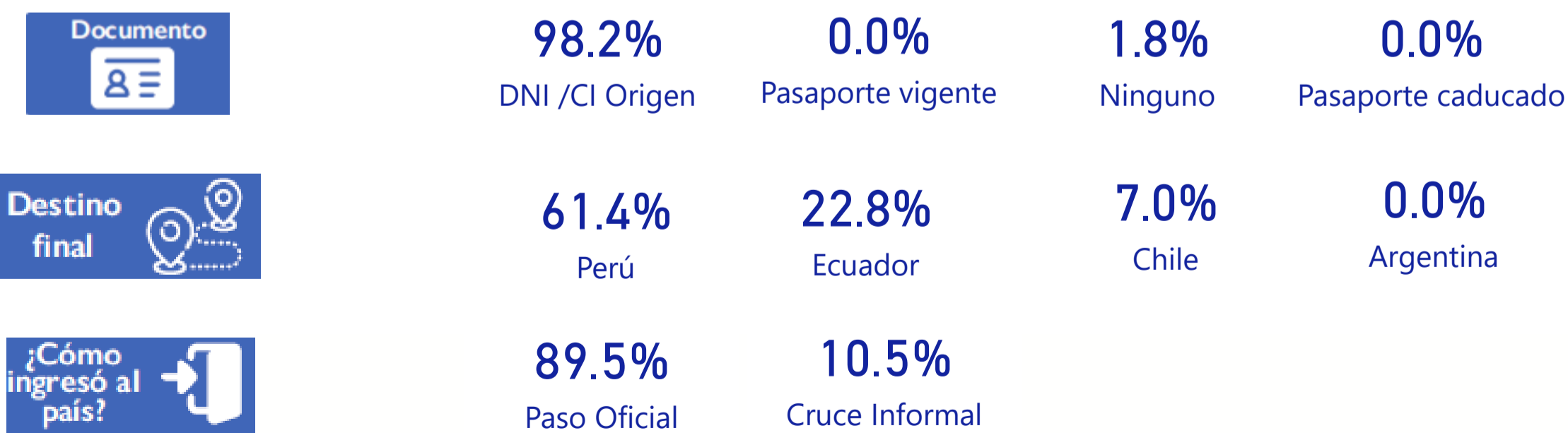


57

Total encuestas



Detalles del viaje



Protección



Mujeres embarazadas

0.0%



Personas de la tercera edad

3.5%

- ¿Ha trabajado o realizado actividades en contra de su voluntad? 5.4%
- ¿Durante su viaje, ha sido retenido en contra de su voluntad? 1.8%
- ¿Durante su viaje, ha experimentado alguna forma de violencia? 3.5%
- ¿Durante su viaje, ha experimentado algún tipo de discriminación? 17.5%

Salud



Porcentaje población que sufre alguna condición médica crónica. 0.0%

Porcentaje población con alguna dificultad permanente 87.7%

Principales Necesidades



Metodología

Con el objetivo de monitorear el flujo de población venezolana que se encuentra en Ecuador, se lleva a cabo la DTM Andina en 2 puntos de abastecimiento en Frontera Sur (Arenillas y Huaquillas)

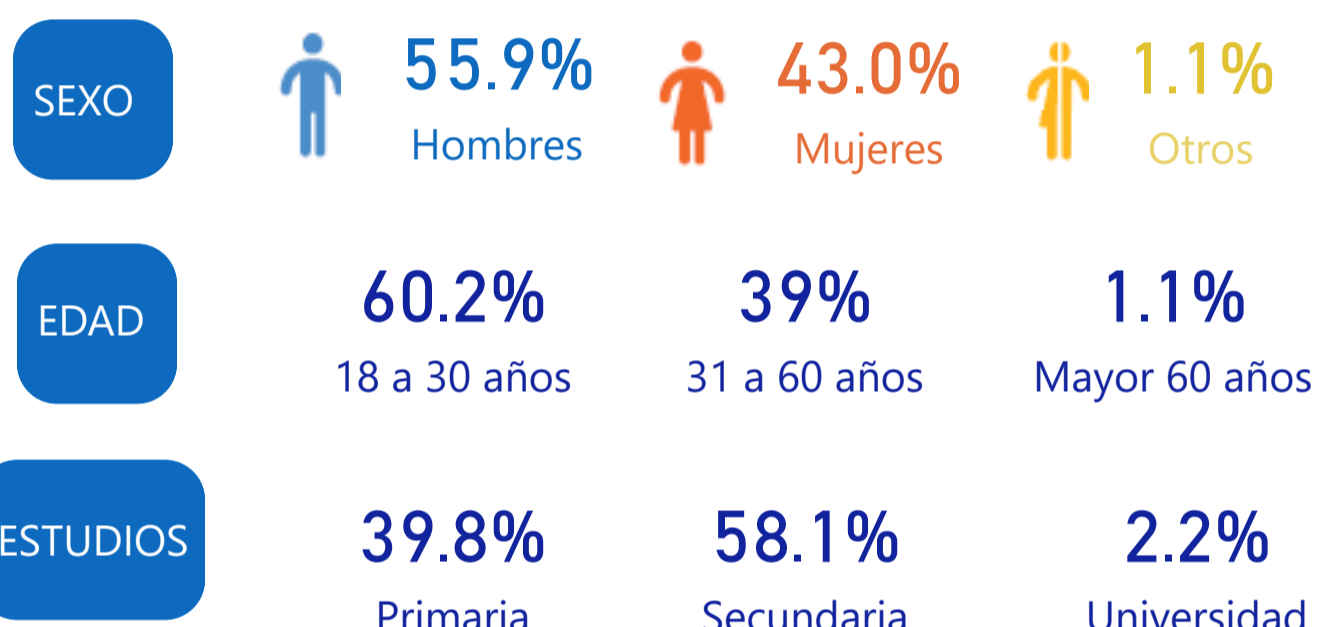
La recolección de datos se realiza en ruta de manera constante por 1 enumerador de lunes a viernes.

Perfil de encuestados

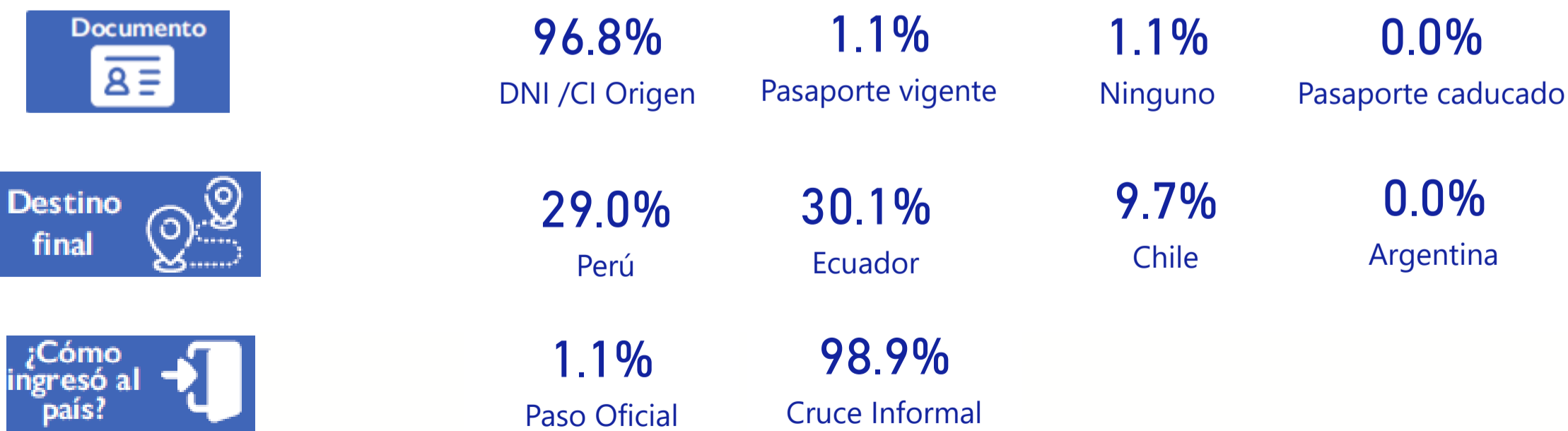


93

Total encuestas



Detalles del viaje



Protección



Mujeres embarazadas

5.4%



Personas de la tercera edad

0.0%

¿Ha trabajado o realizado actividades en contra de su voluntad?	0.0%
¿Durante su viaje, ha sido retenido en contra de su voluntad?	0.0%
¿Durante su viaje, ha experimentado alguna forma de violencia?	2.2%
¿Durante su viaje, ha experimentado algún tipo de discriminación?	23.7%

Salud



Porcentaje población que sufre alguna condición médica crónica. 10.8%

Porcentaje población con alguna dificultad permanente 93.5%

Principales Necesidades

Generación de Ingresos	Alimentación	Asistencia Legal	Asistencia en Arriendo	Apoyo en emprendimientos	
5.3	8.6	3.7	4.8	6.1	
Albergue Seguro	Artículos NO Alimentarios	Asistencia Médica	Educación / Capacitación	Seguridad	Información VBG
7.2	8.6	6.4	3.6	5.5	2.2

